

# 31ª Sabatina 13 MAIO 2023 de Hematologia

Auditório da Sub-unidade III da Faculdade de Medicina  
Universidade de Coimbra

**HEMATO-ONCOLOGIA DE PRECISÃO: DO LABORATÓRIO À CLÍNICA**  
**IMPORTÂNCIA DA MULTIDISCIPLINARIDADE EM HEMATOLOGIA**

10, 11 e 12 maio · CURSO

**CURSO DE BIOLOGIA MOLECULAR EM HEMATOLOGIA**  
Metodologias e abordagem clínico-laboratorial

## PROGRAMA

Mais informações em:  
[www.chuc-hematologiaclinica.org](http://www.chuc-hematologiaclinica.org)

*F*ORUM  
EMATOLOGICO  
[www.chuc-hematologiaclinica.org](http://www.chuc-hematologiaclinica.org)



## EBAH EUROPEAN BOARD FOR **ACCREDITATION IN HEMATOLOGY**

**10 - 12 maio**

### **CURSO DE BIOLOGIA MOLECULAR EM HEMATOLOGIA**

**Metodologias e abordagem clínico-laboratorial**

This course has been reviewed and approved for CME-CPD accreditation by the European Board for Accreditation in Hematology (EBAH). The EBAH has approved this educational activity for a maximum number of **21 CME-CPD credits**. Each participant should only collect credits for time that she/he actually spent in the educational activity.

**13 maio**

### **31ª SABATINA DE HEMATOLOGIA**

**HEMATO-ONCOLOGIA DE PRECISÃO: DO LABORATÓRIO À CLÍNICA  
IMPORTÂNCIA DA MULTIDISCIPLINARIDADE EM HEMATOLOGIA**

The 31st Sabatina de Hematologia has been reviewed and approved for CME-CPD accreditation by the European Board for Accreditation in Hematology (EBAH). The EBAH has approved this educational activity for a maximum number of **6 CME-CPD credits**. Each participant should only collect credits for time that she/he actually spent in the educational activity.

# CURSO · 10, 11 e 12 maio

## CURSO DE BIOLOGIA MOLECULAR EM HEMATOLOGIA

### Metodologias e abordagem clínico-laboratorial

COORDENAÇÃO: Teresa Fidalgo

**ÂMBITO** | Eritropatologia e Metabolismo Ferro ; Trombose e Hemostase e Microangiopatias; Hemato-Oncologia

### ORGANIZAÇÃO

Unidade Funcional de Hematologia Molecular (UFHM) - SHC

### FORMADORES

Ana Catarina Oliveira

Ana Teresa Simões

Bárbara Marques

Catarina Silva Pinto

Celeste Bento

Elizabeth Cunha

Janet Pereira

Joana Azevedo

João Gomes

Luís Relvas

Margarida Coucelo

Patrícia Martinho

Teresa Fidalgo



### MANHÃS

Conceitos teóricos

**Local: Casa Acreditar**

Rua Camilo Pessanha, n.º 2

3000-600 Coimbra

(localizada no recinto do Hospital  
Pediátrico de Coimbra)

### TARDES

Execução prática

**Local: Unidade Funcional de  
Hematologia Molecular (UFHM)  
Hospital Pediátrico de Coimbra**

Rua Dr. Afonso Romão

3000-602 Coimbra

(localizada no recinto do Hospital Pediátrico  
de Coimbra)



# PROGRAMA . CURSO

## MANHÃ

Conceitos teóricos

10 de maio 9h00-17h30

### DNA versus RNA

Como extrair e quando estudar

### Metodologia PCR

Clássico, ASPCR, longo, em tempo real, digital

## ALMOÇO

13H00 - 14H30

## TARDE

Execução prática

Aplicabilidade em diversos tipos de diagnóstico

11 de maio 9h00-17h30

### Sequenciação Sanger, NGS e MLPA

*Guidelines* de patogenicidade (patologia benigna e patologia oncológica)

12 de maio 9h00-17h30

### Discussão de casos clínicos

Abordagem clínico-laboratorial

**Objetivo** | Neste curso vão ser abordadas as técnicas usualmente processadas desde a pré-analítica à pós-analítica. Pretende-se a aprendizagem/conhecimento dos algoritmos de estudos usados nos diagnósticos das 3 áreas abordadas, assim como, plataformas de software e guidelines internacionais, para orientar no valor preditivo da severidade das patologias.

**Destinatários** | Técnicos de Saúde (TSDT, Biólogos e Bioquímicos), Médicos internos e Médicos especialistas, Farmacêuticos especialistas em Análises Clínicas e Genética Humana.

**Os interessados podem submeter um caso clínico** para discussão no 3º dia do Curso numa das seguintes áreas:

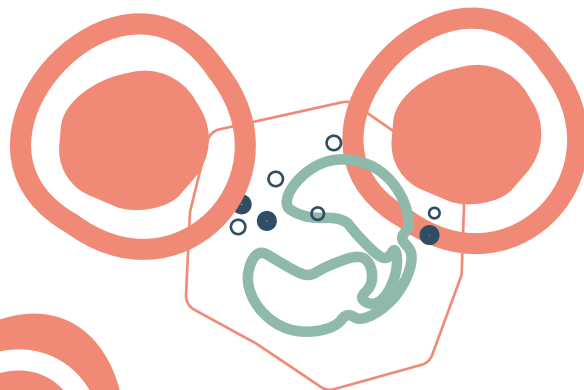
- Anemias hemolíticas congénitas e eritrocitoses congénitas;
- Trombocitopenias familiares;
- Microangiopatias;
- Falências medulares;
- Neoplasias mieloides.

As candidaturas deverão ser submetidas através do site:  
[www.factorchave.com/31-sabatina-de-hematologia/](http://www.factorchave.com/31-sabatina-de-hematologia/).

# PROGRAMA

13 MAIO 2023

Local: Auditório da Sub-unidade III da Faculdade de Medicina  
Universidade de Coimbra



09h15 . Sessão de abertura | Catarina Geraldès

09h30 - 11h30 . **SESSÃO I**

**HEMATO-ONCOLOGIA DE PRECISÃO: DO LABORATÓRIO À CLÍNICA**

NA CLASSIFICAÇÃO E TRATAMENTO PERSONALIZADO - O QUE HÁ DE NOVO EM 2023

Moderação: Catarina Geraldès, Emília Cortesão

Atualizações em neoplasias mieloides | Marta Pereira, Ricardo Pinto

Atualizações em neoplasias linfoides | Marília Gomes, Maria Gomes da Silva

NO DIAGNÓSTICO LABORATORIAL - O QUE HÁ DE NOVO EM 2023

Moderação: Artur Paiva, Margarida Coucelo

Estudos moleculares de nova geração (NGS) em neoplasias linfoides | Beatriz Bellosillo

Citometria de fluxo de nova geração (NGF) em mieloma múltiplo da caracterização diagnóstica à monitorização da terapêutica com células CAR-T | Juan Flores-Montero

11h30 . Intervalo

11h50 - 12h20 . **MESA REDONDA**

**PROJETOS DE COLABORAÇÃO NACIONAIS E INTERNACIONAIS EM HEMATOLOGIA - QUAL O PRESENTE E COMO OTIMIZAR O FUTURO**

Catarina Geraldès, Teresa Fidalgo, Ana Bela Sarmiento, Maria Gomes da Silva, Cristina João



**12h20 - 13h20 . SESSÃO II**  
**DISCUSSÃO DE POSTERS**

Moderação: Maria Letícia Ribeiro, Joana Azevedo

**13h20 . Almoço**

**15h00 - 17h15 . SESSÃO III**  
**MULTIDISCIPLINARIDADE EM HEMATOLOGIA**

Moderação: Marília Gomes, Emília Cortesão, Lenka Ruzickova

Consulta de Cardio-oncologia | Cardiologia – Beatriz Santos

Consulta de Nefro-oncologia | Nefrologia – Marina Reis

Consulta de Linfomas cutâneos | Hematologia - Carolina Afonso

Dermatologia - Inês Coutinho

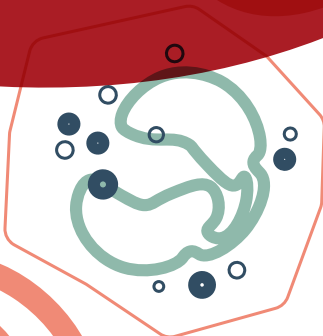
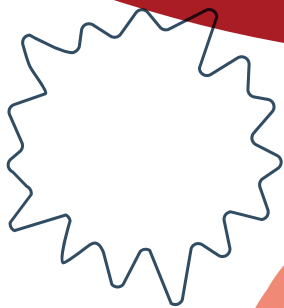
Profilaxia de infeções no doente imunodeprimido | Hematologia - Adriana Roque

Infecciologia - Margarida Prata

**17h15 . Entrega de prémio para o melhor poster**

Moderação: Catarina Geraudes, Maria Letícia Ribeiro

**Encerramento**





**COMISSÃO ORGANIZADORA**

Ana Bela Sarmiento-Ribeiro  
Catarina Geraldes  
Teresa Fidalgo



**COMISSÃO CIENTÍFICA**

Adriana Roque  
Ana Bela Sarmiento-Ribeiro  
Catarina Geraldes  
Celeste Bento  
Emília Cortesão  
Joana Azevedo  
Margarida Coucelo  
Marília Gomes  
Teresa Fidalgo

AUDITÓRIO DA SUB-UNIDADE III  
FACULDADE DE MEDICINA DA  
UNIVERSIDADE DE COIMBRA

Mais informações em:  
[www.chuc-hematologiaclinica.org](http://www.chuc-hematologiaclinica.org)

ORGANIZAÇÃO



PATROCÍNIO CIENTÍFICO



AGÊNCIA OFICIAL



**FactorChave.pt**

(+351) 21 4 30 7 740  
[secretariado@factorchave.pt](mailto:secretariado@factorchave.pt)