

32<sup>a</sup>  
20  
ABRIL  
2024

# Sabatina de Hematologia

IMUNOTERAPIA E TERAPÊUTICAS DIRIGIDAS  
EM HEMATOLOGIA

CASOS CLÍNICOS INTERATIVOS

Auditório da Sub-unidade III da Faculdade de Medicina  
Universidade de Coimbra

17, 18 e 19 abril • CURSO

BIOLOGIA MOLECULAR EM HEMATOLOGIA

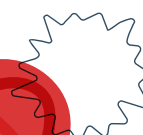
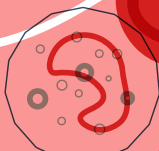
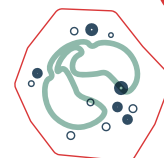
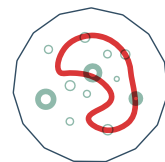
METODOLOGIAS E ABORDAGEM CLÍNICO-LABORATORIAL

Casa Acreditar • Unidade Funcional de Hematologia Molecular (UFHM)  
Hospital Pediátrico de Coimbra

## PROGRAMA

ORGANIZAÇÃO

**FORUM**  
EMATOLOGICO  
www.chuc-hematologiaclinica.org





## EUROPEAN BOARD FOR **ACCREDITATION IN HEMATOLOGY**

**17 - 19 ABRIL**

### **CURSO DE BIOLOGIA MOLECULAR EM HEMATOLOGIA**

Metodologias e abordagem clínico-laboratorial

This course has been reviewed and approved for CME-CPD accreditation by the European Board for Accreditation in Hematology (EBAH). The EBAH has approved this educational activity for a maximum number of **21 CME-CPD credits**. Each participant should only collect credits for time that she/he actually spent in the educational activity.

**20 ABRIL**

### **32<sup>nd</sup> SABATINA DE HEMATOLOGIA**

### **IMUNOTERAPIA E TERAPÊUTICAS DIRIGIDAS EM HEMATOLOGIA**

CASOS CLÍNICOS INTERATIVOS

The 32<sup>nd</sup> Sabatina de Hematologia has been reviewed and approved for CME-CPD accreditation by the European Board for Accreditation in Hematology (EBAH). The EBAH has approved this educational activity for a maximum number of **6 CME-CPD credits**. Each participant should only collect credits for time that she/he actually spent in the educational activity

# CURSO · 17, 18 e 19 abril

## CURSO DE BIOLOGIA MOLECULAR EM HEMATOLOGIA Metodologias e abordagem clínico-laboratorial

COORDENAÇÃO: **Teresa Fidalgo**

### ÂMBITO

Eritropatologia e Metabolismo Ferro; Trombose e Hemostase e Microangiopatias; Hemato-Oncologia

### ORGANIZAÇÃO

Unidade Funcional de Hematologia Molecular (UFHM) - SHC

### FORMADORES

Ana Catarina Oliveira  
Ana Teresa Simões  
Catarina Silva Pinto  
Celeste Bento  
Elizabeth Cunha  
Janet Pereira  
Luís Relvas  
Margarida Coucelo  
Patrícia Martinho  
Teresa Fidalgo

### DISCUSSÃO DE CASOS CLÍNICOS

Joana Azevedo  
João Gomes



**MANHÃS:** Conceitos teóricos

**Local:** **Casa Acreditar\***  
Rua Camilo Pessanha, n.º 2  
3000-600 Coimbra

**TARDES:** Execução prática

**Local:** **Unidade Funcional de Hematologia Molecular (UFHM)\***  
Rua Dr. Afonso Romão  
3000-602 Coimbra

\*Localizada no recinto do **Hospital Pediátrico de Coimbra.**

# PROGRAMA . CURSO

**MANHÃ**  
Conceitos teóricos

**17 de abril 9h00-17h30**

**DNA versus RNA**

Como extrair e quando estudar

**ALMOÇO**  
13h00 - 14h30

**Metodologia PCR**

Clássico, ASPCR, longo, em tempo real, digital

**TARDE**  
Execução prática  
Aplicabilidade em  
diversos tipos de  
diagnóstico

**18 de abril 9h00-17h30**

**Sequenciação Sanger, NGS e MLPA**

*Guidelines* de patogenicidade (patologia benigna e patologia oncológica)

**19 de abril 9h00-17h30**

**Discussão de resultados**

**Abordagem clínico-laboratorial**

**Discussão de casos clínicos em cada uma das áreas do âmbito**

**Objetivo** | Neste curso vão ser abordadas as técnicas usualmente processadas desde a pré-analítica à pós-analítica. Pretende-se a aprendizagem/conhecimento dos algoritmos de estudos usados nos diagnósticos das 3 áreas abordadas, assim como, plataformas de software e guidelines internacionais, para orientar no valor preditivo da severidade das patologias.

**Destinatários** | Técnicos de Saúde, Médicos internos e Médicos especialistas, Farmacêuticos especialistas em Análises Clínicas e Genética Humana.

**Os interessados podem submeter um caso clínico** para discussão no 3.º dia do Curso numa das seguintes áreas:

- Anemias hemolíticas congénitas e eritrocitoses congénitas;
- Trombocitopenias familiares;
- Microangiopatias;
- Falências medulares;
- Neoplasias mieloides.

As candidaturas deverão ser submetidas através do site: [www.factorchave.com/32-a-sabatina-de-hematologia](http://www.factorchave.com/32-a-sabatina-de-hematologia)

# PROGRAMA . SABATINA

20 ABRIL 2024

**Local:** Auditório da Sub-unidade III da Faculdade de Medicina  
Universidade de Coimbra

09h00 - 09h15 . **SESSÃO DE BOAS-VINDAS**

Catarina Geraldès

09h15 - 09h30 . **CONCEITOS GERAIS DE IMUNOTERAPIA E TERAPÊUTICAS  
DIRIGIDAS EM HEMATOLOGIA**

Ana Bela Sarmento

09h30 - 10h15 . **SESSÃO I  
NO LINFOMA DE HODGKIN**

Moderação: **Francesca Pierdomenico**

Caso clínico | Pedro Moura

Evidência científica | Ana Luísa Pinto

10h15 - 11h00 . **SESSÃO II  
NOS LINFOMAS NÃO HODGKIN**

Moderação: **José Pedro Carda**

Caso clínico | Rita Costa e Sousa

Evidência científica | Mónica Santos

11h00 - 11h30 . Intervalo

11h30 - 12h15 . **SESSÃO "OUT OF THE BOX"  
HEMATOLOGIA BENIGNA - CAUSAS RARAS  
(OU NÃO TÃO RARAS) DE ESPLENOMEGÁLIA**

Moderação: **João Gomes, Tabita Maia**

Jesus Villarubia

# PROGRAMA . SABATINA

20 ABRIL 2024

**Local:** Auditório da Sub-unidade III da Faculdade de Medicina  
Universidade de Coimbra

12h15 - 13h00 . **APRESENTAÇÃO E DISCUSSÃO  
DOS MELHORES POSTERS**  
Moderação: **Bárbara Marques, Sara Duarte**

13h00 - 14h30 . **Almoço**

14h30 - 15h15 . **SESSÃO III  
NO MIELOMA MÚLTIPLO**  
Moderação: **Rui Bergantim**  
Caso clínico | **Mafalda Urbano**  
Evidência científica | **Manuel Neves**

15h15 - 16h00 . **SESSÃO IV  
NA LEUCEMIA MIELOIDE AGUDA**  
Moderação: **Albertina Nunes**  
Caso clínico | **Duarte Silva**  
Evidência científica | **Patrícia Ribeiro**

16h00 - 16h45 . **SESSÃO V  
NA LEUCEMIA LINFOBLÁSTICA AGUDA**  
Moderação: **Luísa Regadas**  
Caso clínico | **Cátia Almeida**  
Evidência científica | **Eliana Aguiar**

16h45 - 17h00 . **ENTREGA DO PRÉMIO LETÍCIA RIBEIRO  
ENCERRAMENTO**  
**Catarina Geraldès**

**AUDITÓRIO DA SUB-UNIDADE III  
FACULDADE DE MEDICINA DA  
UNIVERSIDADE DE COIMBRA**

Mais informações em:  
**[www.chuc-hematologiaclinica.org](http://www.chuc-hematologiaclinica.org)**

**COMISSÃO ORGANIZADORA**

**Ana Bela Sarmiento-Ribeiro  
Catarina Gerales  
Teresa Fidalgo**

**COMISSÃO CIENTÍFICA**

**Ana Bela Sarmiento-Ribeiro  
Bárbara Marques  
Catarina Gerales  
Emília Cortesão  
João Gomes  
Marília Gomes  
Sara Duarte  
Tabita Maia**

**ORGANIZAÇÃO**



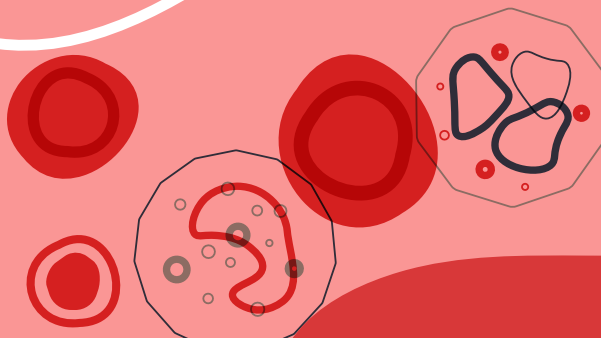
**PATROCINADORES CIENTÍFICOS**



**AGÊNCIA OFICIAL**



**FactorChave.pt**  
(+351) 21 4 30 7 740  
[secretariado@factorchave.pt](mailto:secretariado@factorchave.pt)



# PATROCINADORES

OURO . . . . .

abbvie

PRATA . . . . .

