



**PERSPECTIVAS
EM HEMATOLOGIA**

06-08 FEVEREIRO 2025
Sheraton Porto Hotel

programa

Patrocínio Institucional

SERVIÇO ONCOLOGIA MÉDICA



SÃO JOÃO

Organização

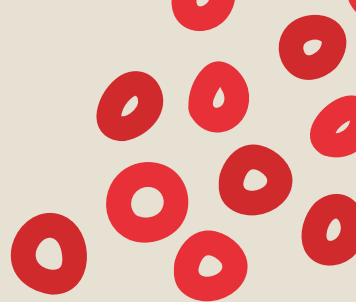
DNA PRIME
SCIENTIFIC EDUCATION

Agência Oficial

factorchave^P
marketing integrado

6 fevereiro

quinta-feira



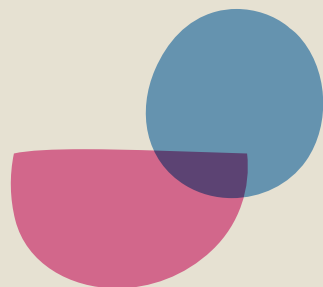
15h00 » 16h30 Anticorpos Biespecíficos em MM e LNH

16h30 » 17h00 Intervalo

17h00 » 18h00 Simpósio satélite I

7 fevereiro

sexta-feira



09h00 » 10h30 LLC – novas terapias / tratamento sequencial
Leucemia Promielocítica. Estado de arte – enfoque:
tratamento dos doentes de alto risco

10h30 » 11h00 Intervalo

11h00 » 12h30 LLC – Mieloma Múltiplo: cuidados de suporte e a
equipa multidisciplinar. Foco especial em infeção

12h30 » 14h00 Almoço

14h00 » 15h30 PTI

15h30 » 16h30 Simpósio satélite II

16h30 » 17h00 Intervalo

17h00 » 18h00 Comunicações orais

8 fevereiro

sábado

- 09h30 » 10h45 Covid – Nova Vaga? Profilaxia? Novos medicamentos?
- 10h45 » 11h15 Intervalo
- 11h15 » 12h30 A gestão na Saúde – papel da IA?
- 12h30 » 13h00 Entrega de prémios e encerramento





Patrocínio Institucional

SERVIÇO ONCOLOGIA MÉDICA



SÃO JOÃO

Organização



Agência Oficial

